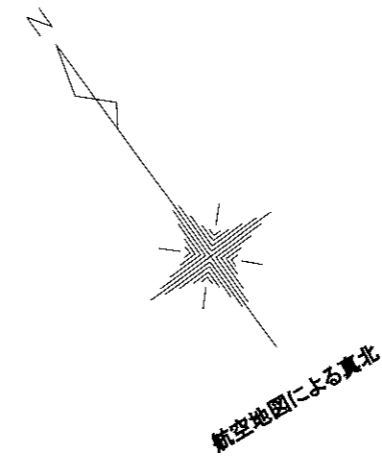
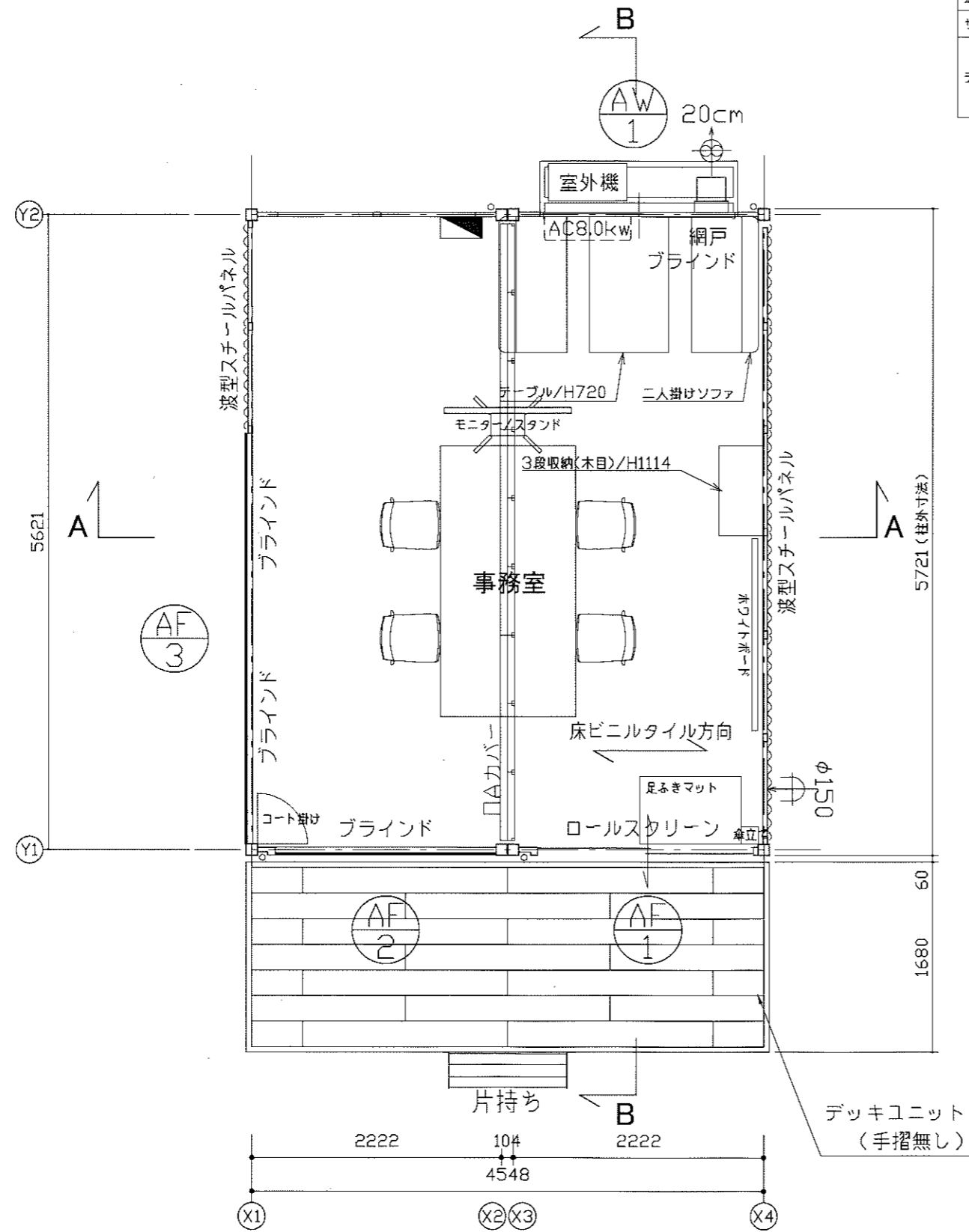


本材：ブルー	9.1B2.8/1.6
波板スチールパネル：ブルー	
サッシ：(AF1、2、3のみ) ホワイト	
手摺無し	
デッキユニット フレームカラー：ブルー	
デッキカラー：ブラウン	

仕 様		
構造	鉄骨造	
屋根	仕上：ガルバリウム銅板葺き t=0.5 断熱材：フェノールフォーム t=20	NM-8697
外部建具	アルミサッシ	
庇	なし	
床	下地：硬質木片セメント板 t=18 断熱材：スチレンフォーム t=40 仕上：置敷きビニル床タイル 166.7×1000 t=5 M-10144/TTN3112(東リ)ジョージオウ	H12建設省 告示1401号
外壁 (複合パネル)	外部仕上：カラー鋼板 t=0.5 断熱材：フェノールフォーム t=40 内部仕上：カラー鋼板 t=0.5	NM-8697 NM-8697
天井	下地：LGS19 仕上：化粧石膏ボード t=9.5 (不燃)	NM-1864
シックハウス 対策	<ul style="list-style-type: none"> ・壁・床・天井・建具仕上げに用いる建築材料はすべてF☆☆☆☆、または規制対象外の材料を使用する ・天井裏などへの措置については、天井裏・床裏・壁・収納に用いる建築材料はF☆☆☆☆以上を使用する 	

凡 例	
記号	名称
⊕ ^{24H} _{20cm}	20cm換気扇 壁スイッチ
⊕ _{φ150}	φ150給気口
■	分電盤

面 積 表		
建築面積	5.621×4.548	25.56㎡
1階床面積	5.621×4.548	25.56㎡
延床面積	5.621×4.548	25.56㎡



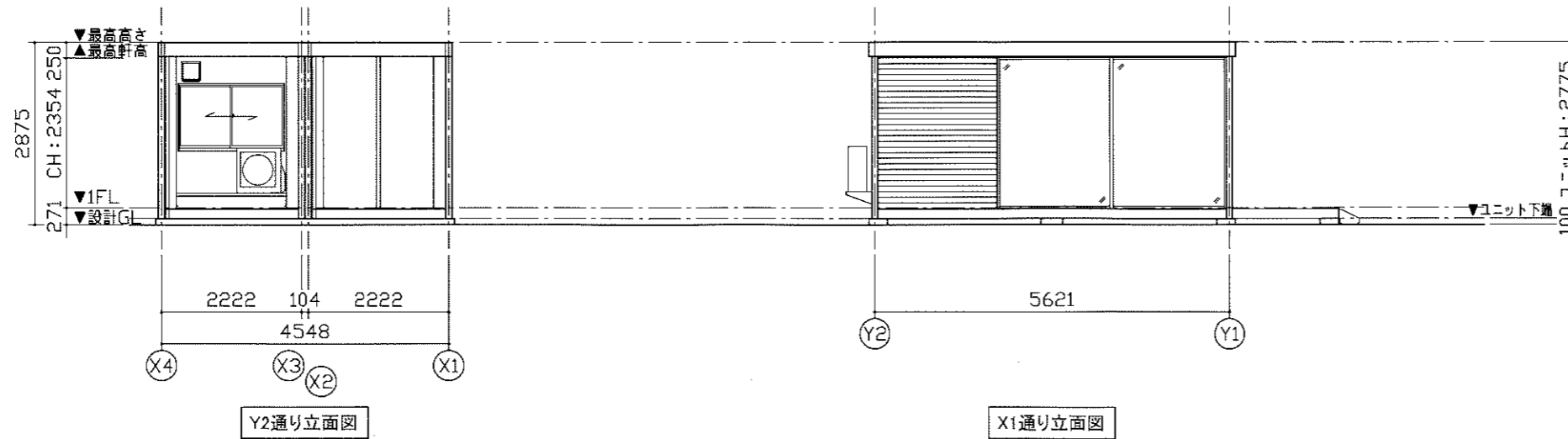
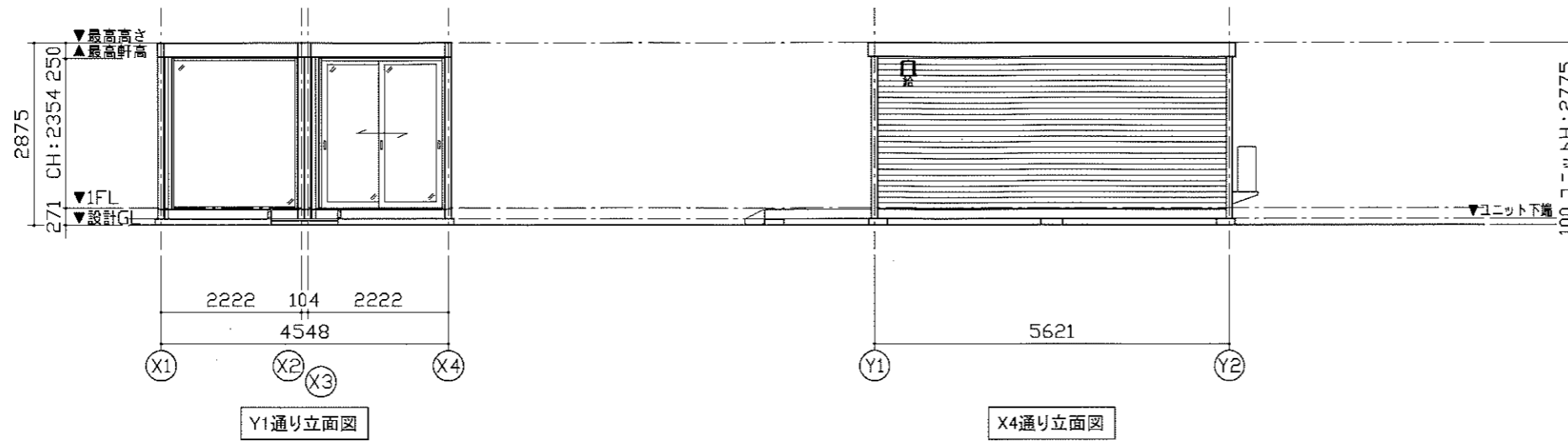
MOBILE SPACE by **三協アールテア**

承認	作図	縮尺	日付	22/03/16
難波	高橋	1:50 (A3)	22/03/07	-
			22/03/09	-
			22/03/15	-

工事名称	東広島店 リニューアル工事
図面名称	OFFICE10坪 平面図

型式	57MS1(S) 柱100.2連棟_平屋建て
設計番号	2203008RS

お客様確認欄	図面番号
	A-00
年月日	



AF1 引戸フロント(妻)S ※サッシ:ホワイト 	AF2 FIXフロント(妻)S ※サッシ:ホワイト
材 質:アルミ ガラス:FL6 金 種:引手・引違戸取(内サムスライダ/外サリシター)	材 質:アルミ ガラス:FL8 金 種:-
■ 考:RDW=2005/RDH=2380	■ 考:RDW=2005/RDH=2380
AF3 FIXフロント(P4枚)S ※サッシ:ホワイト 	AW1 引違窓(H1000)S ※網戸
材 質:アルミ ガラス:FL8 金 種:-	材 質:アルミ ガラス:FL5 金 種:プレゼント錠
■ 考:RDW=3641/RDH=2380	■ 考:-

MOBILE SPACE by **三協アロテア**

承認	作図	縮尺	日付	22/03/16
難波	高橋	1:100 (A3)	22/03/07	-
			22/03/09	-
			22/03/15	-

工事名称	東広島店 リニューアル工事
図面名称	OFFICE10坪 立面図

型式	57MS1(S) 柱100_2連棟_平屋建て
設計番号	2203008RS

お客様確認欄	図面番号
年月日	