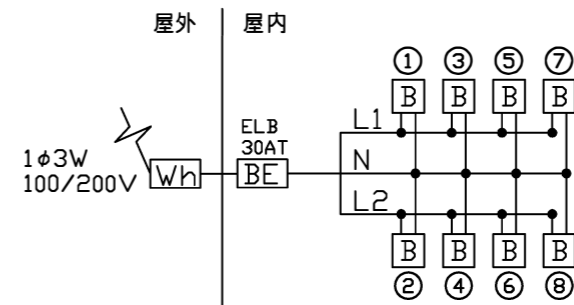


面積表			
1階	[1] 診察室	5.536000 × 2.244000	= 12.422784 m ²
	[2] 更衣室	1.900000 × 2.244000	= 4.263600 m ²
建築面積		7.436000 × 2.244000	= 16.686384 m ²
1階床面積		7.436000 × 2.244000	= 16.686384 m ²
延べ面積			16.68 m ²



- ① 診察室/照明・換気扇
- ② 診察室/コンセント1
- ③ 診察室/ACコンセント100V
- ④ 更衣室/照明・換気扇・コンセント
- ⑤ 外部スポットライト
- ⑥ 予備
- ⑦ 予備
- ⑧ 予備

□	LEDベースライト4000lm(直付)
▽	人感センサー付屋外スポットライト440lm(電球色)
⊕2E	壁付2口接地極付コンセント 15A 125V×2
⊕100V	17A用コンセント(100V) 15/20A共用 125V
●	壁付片切りスイッチ 15A 照明用
●L	壁付片切りスイッチ 0.5A わびか
●3	壁付3路スイッチ 15A 照明用
■	電灯分電盤

換気給気設備 凡例		
記号	名称	
20cm	20cm換気扇 壁スイッチ	ステンレス製フット
φ100	φ100換気扇	ステンレス製ハブフット
φ100	φ100給気口	ステンレス製ハブフット

■ 外部仕様

名称	仕様	色
屋根	仕上:ガルバリウム鋼板葺き t=0.5 断熱材:フェノールフォーム t=20	シルバー
雨樋	軒樋:鋼板t=1.6+塗装 縦樋:カー塩ビ管	ガンメタリックシルバー
庇	7号 W800×D600	シルバーメタリック
	7号 W1700×D600	シルバーメタリック
	7号 W1700×D900	シルバーメタリック
外壁(複合パネル)	外部仕上:カー鋼板t=0.5 断熱材:フェノールフォームt=40	ガンメタリックシルバー
	内部仕上:カー鋼板t=0.5	ホワイト
板金金物	パネル:鋼板t=1.2+塗装 土台:鋼板t=1.2+塗装	ガンメタリックシルバー
塗装	鉄部見え掛かり:錆止め 一液型エポキシ樹脂下塗り塗装	
外部建具	アルミサッシ	シルバー

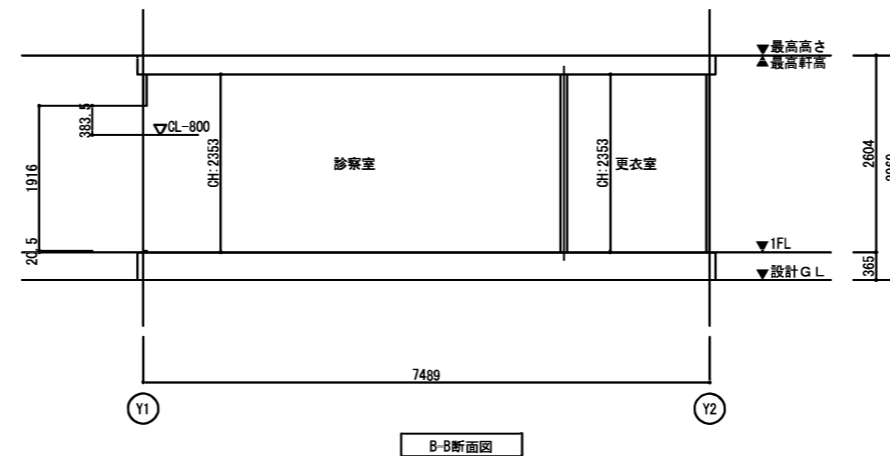
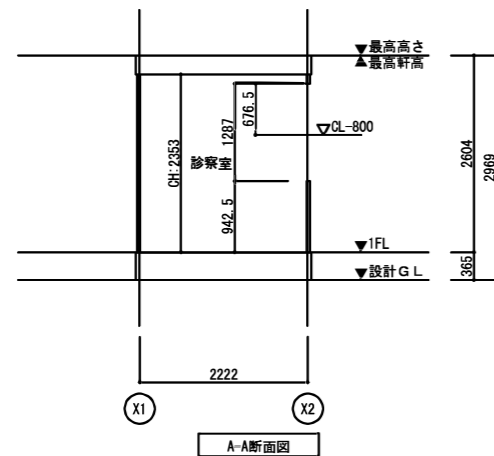
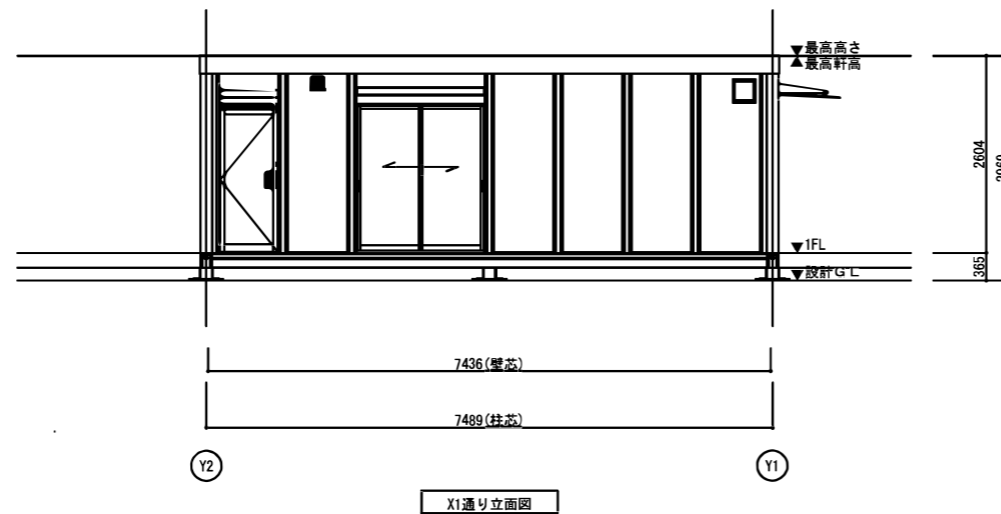
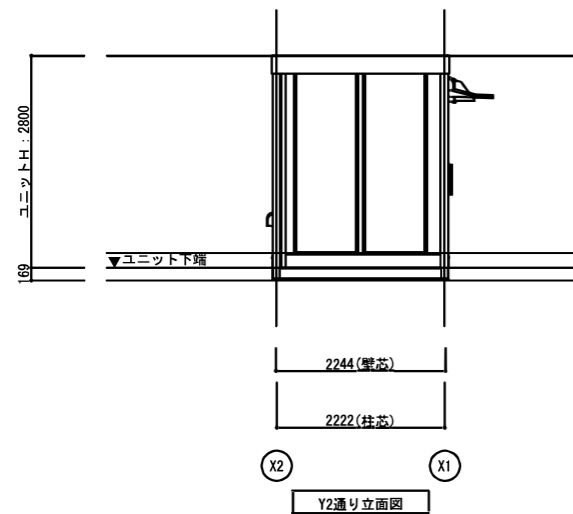
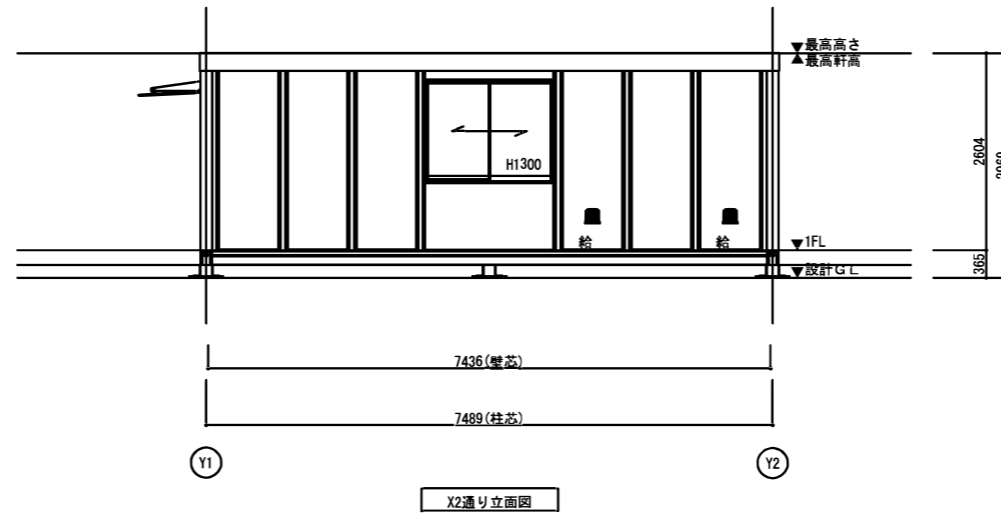
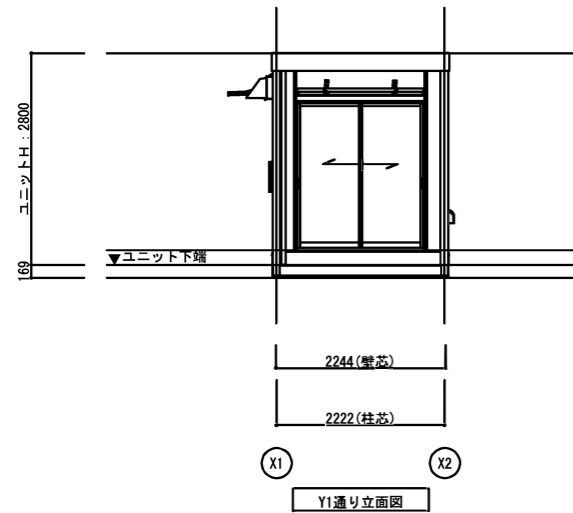
■ 内部仕様

階数	室名	床		巾木		外周壁		間仕切壁		廻り縁		天井			
		下地	仕上/寸法/色	品名/品番/メーカー	仕上/寸法/色	品名/品番/メーカー	下地	仕上/寸法/色	品名/品番/メーカー	下地	仕上/寸法/色	品名/品番/メーカー	下地	仕上/寸法/色	品名/品番/メーカー
1階	診察室	硬質木片セメント板t=18 スチレンフォームt=40 捨貼り合板t=5.5	長尺塩ビシート t=2.0 グレー	フロア用マニラ FL1506 東リ	ソフト巾木 H=60 グレー	ソフト巾木 TH6096 東リ	-	カー鋼板 t=0.5 ホワイト	-	ビニルクロス - ホワイト	塩ビジョイント - ホワイト	塩ビF見切り - -	LGS19	化粧石膏ボード t=9.5 ホワイト	ジプトン 吉野石膏
	更衣室	硬質木片セメント板t=18 スチレンフォームt=40 捨貼り合板t=5.5	長尺塩ビシート t=2.0 グレー	フロア用マニラ FL1506 東リ	ソフト巾木 H=60 グレー	ソフト巾木 TH6096 東リ	-	カー鋼板 t=0.5 ホワイト	-	ビニルクロス - ホワイト	塩ビジョイント - ホワイト	塩ビF見切り - -	LGS19	化粧石膏ボード t=9.5 ホワイト	ジプトン 吉野石膏

備考
 <シックハウス対策>
 ・壁、床、天井、建具仕上に用いる建築材料はすべてF☆☆☆☆、または規制対象外の材料を使用する。
 ・天井裏などへの措置については、天井裏、床裏、壁、収納に用いる建築材料はすべてF☆☆☆☆、または規制対象外の材料を使用する。

認定番号
 カー鋼板t=0.5:不燃NM-8697 硬質木片セメント板t=18:準不燃H12建設省告示1401号 石膏ボードt=12.5:不燃NM-8619 石膏ボードt=9.5:準不燃QM-9828 化粧石膏ボード(天井)t=9.5:不燃NM1864
 化粧石膏ボード(壁):準不燃QM-9824 防水石膏ボードt=12.5:不燃NM-9639 普通硬質石膏ボード:不燃NM-9645 ケイ酸カルシウム板:不燃NM-8578 ロックウール化粧吸音板t=9:不燃NM-8599 ビニルクロス:準不燃QM-9410

AD1	AD2	AD3
引戸S	片開きガラスドアS	引違窓(H1300)S
材質:アルミ ガラス:F6 金物:引手・引違戸錠	材質:アルミ ガラス:F6 金物:ステンレス番・ドアアラザン 押板、本締錠	材質:アルミ ガラス:F4 金物:クレスセント錠
備考:(内)サムライ/(外)シリンダ	備考:(内)サムラン/(外)シリンダ	備考:網戸



換気検討			
1階	診察室	[1]	12.42 m ²
	必要面積	12.42 / 20	= 0.63 m ²
	AD1	0.790 × 1.916 × 2	= 3.026
	AW1	0.815 × 1.287 × 1	= 1.048
	有効面積合計		4.07 m ²
	判定		OK

排煙検討			
1階	診察室	[1]	12.42 m ²
	必要面積	12.42 / 50	= 0.25 m ²
	AD1	0.790 × 0.383 × 2	= 0.604
	AW1	0.815 × 0.676 × 1	= 0.550
	有効面積合計		1.15 m ²
	判定		OK

採光検討			
1階	診察室	[1]	12.42 m ²
	必要面積	12.42 / 20	= 0.63 m ²
	AD1	1.660 × 1.916 × 2	= 6.360
	AW1	1.662 × 1.287 × 1	= 2.138
	有効面積合計		8.50 m ²
	判定		OK

消防上無窓階の検討			
1階	床面積		16.68 m ²
	必要面積	16.68 / 30	= 0.56 m ²
	AD1	0.790 × 1.916 × 2	= 3.026
	AD2	0.739 × 1.868 × 1	= 1.380
	AW1	0.815 × 1.287 × 1	= 1.048
	有効面積合計		5.45 m ²
	判定		OK

シックハウス必要換気量の検討							
室名	床面積 (m ²)	天井高 (m)	室容積 (m ³)	有効換気量 (50Hz) 0.8 × 0.75 × 20cm (m ³ /h)	換気回数 (回/h)	必要換気回数 (回/h)	判定
1階 診察室	12.42	2.36	29.31	325 × 1	11.09	0.3	OK