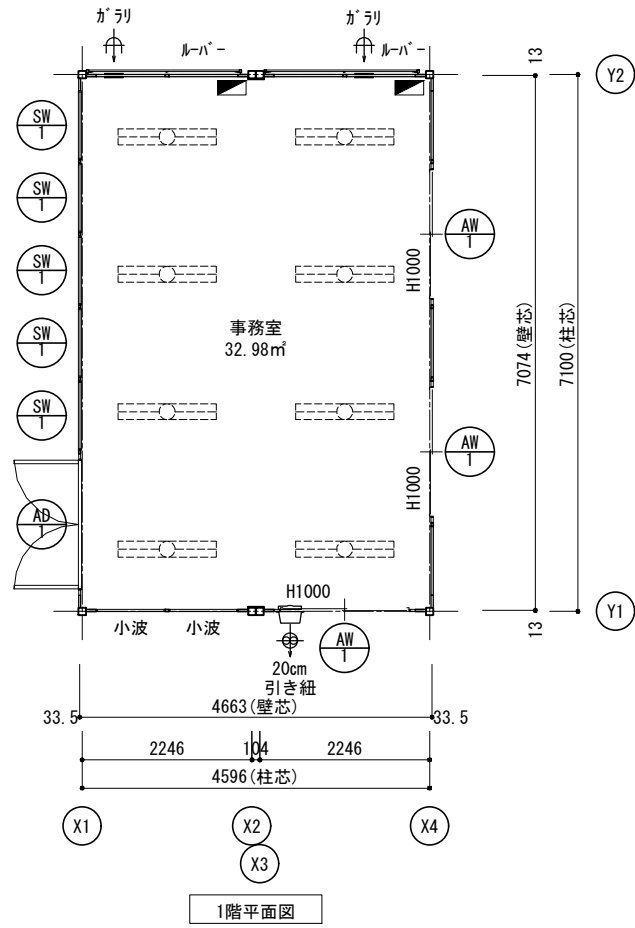
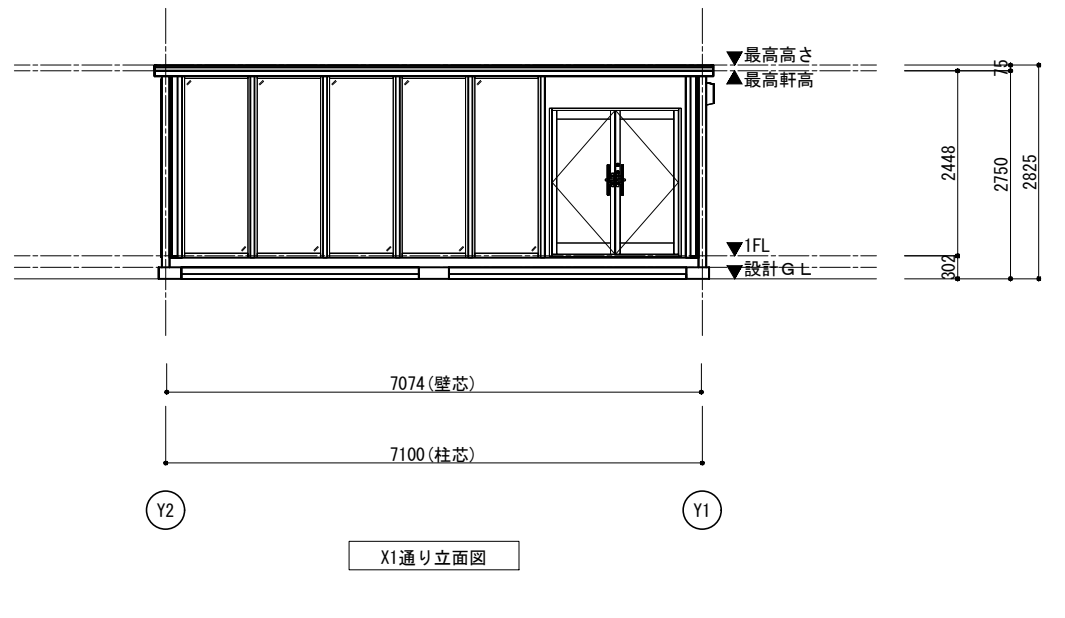
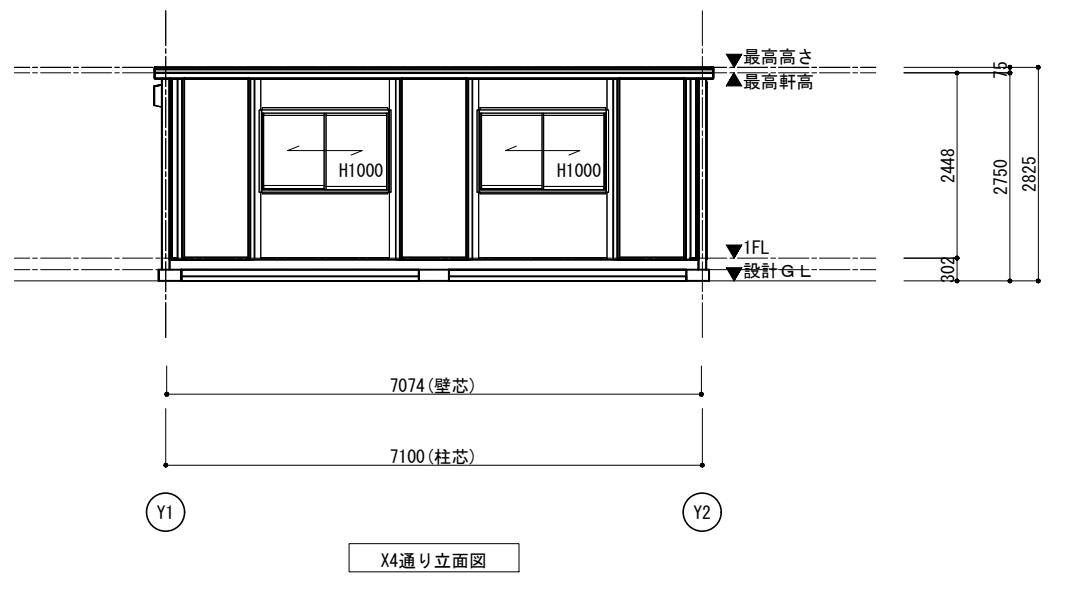
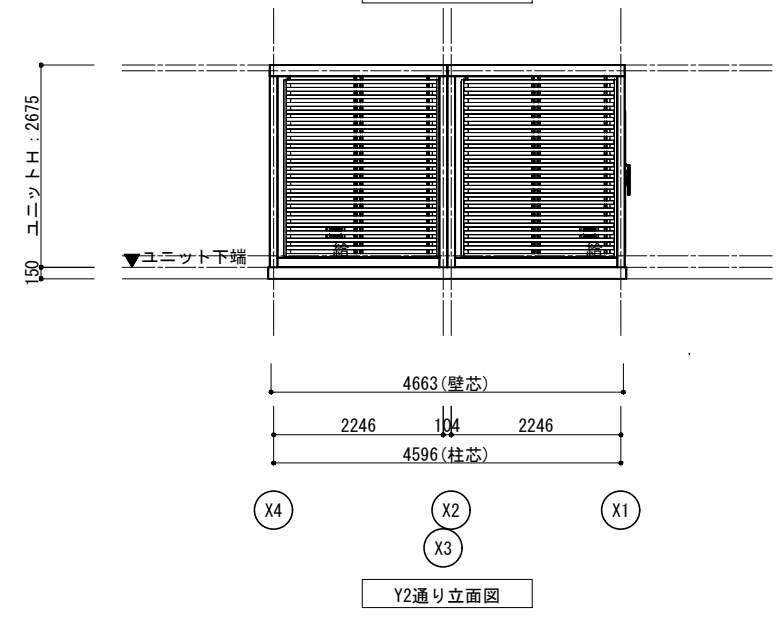
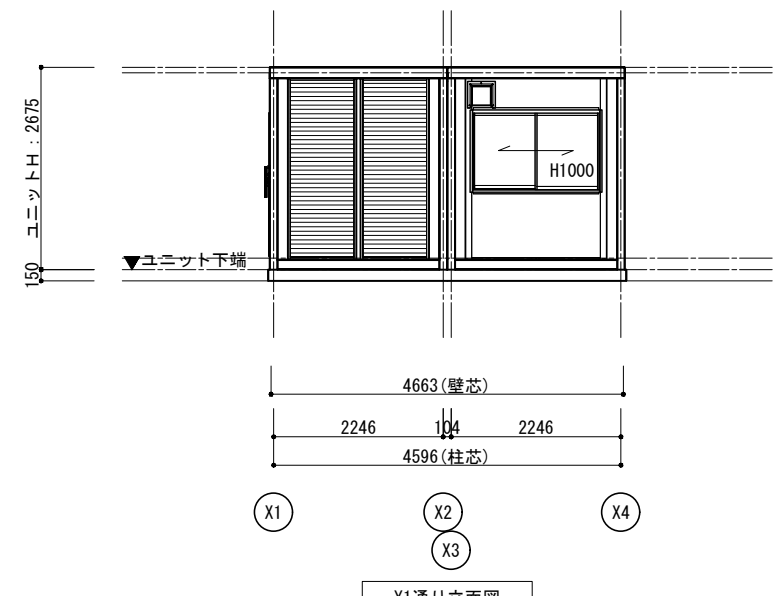


ハウスカラー：ストーングレー ルーバー：グレー 小波：シルバー



■ 建物面積	
建築面積	32.98 m <sup>2</sup>
1階床面積	32.98 m <sup>2</sup>
延べ床面積	32.98 m <sup>2</sup>
照明設備 電気設備 凡例	
記号	名称
	蛍光灯へースライト(埋込形)32W×2
	分電盤
換気給気設備 凡例	
記号	名称
	20cm換気扇 引き紐スイッチ 樹脂性フド
	ガラリ155x205給気口 防虫網付



内観図		
AD 両開きドア(H1800)S	AW 引違窓(H1000)S	SW ガラスパネル S
材質：アルミ ガラス：親 FL5 / 子 FL5 金物：ステンス丁番・ドアクローザー・フラス落し ハンドル、本締錠	材質：アルミ ガラス：FL3 金物：クレント錠	材質：スチール ガラス：PT5 金物：
備考：(内)サムターン/(外)シリンダー	備考：-	備考：

■ 内部仕様								
階数	室名	床			外周壁	天井		
		下地	仕上/寸法/色	品名/品番/メーカー	仕上/寸法/色	下地	仕上/寸法/色	品名/品番/メーカー
1階	事務所	構造用合板t=12	707 <sup>h</sup> イント	-	カー鋼板 t=0.27 Vn <sup>h</sup> 緑色	木下地24mm	化粧合板 t=4.0	-
	備考	<シックハウス対策> ・壁、床、天井、建具仕上りに用いる建築材料はすべてF☆☆☆☆、または規制対象外の材料を使用する。 ・天井裏などへの措置については、天井裏、床裏、壁、収納に用いる建築材料はすべてF☆☆☆☆、または規制対象外の材料を使用する。						
■ 外部仕様								
名称		仕様						色
屋根		仕上：金属折板 t=0.5						(不燃NM-8697)
雨樋		断熱材：スチレンフォーム t=25 軒樋：鋼板t=1.6+塗装 縦樋：なし						ストーンレイ
外壁(複合パネル)		外部仕上：カー鋼板t=0.27 断熱材：スチレンフォームt=25						(不燃NM-8697)
塗装		内部仕上：カー鋼板t=0.27						(不燃NM-8697)
外部建具		鉄部見え掛かり：錆止め 一液型UV 樹脂下塗り塗装						シルバー
小波パネル		アルミサッシ ガラスパネル：スチールサッシ						シルバー 3.8GY6.4/0.7
横ルバー		カー鋼板t=0.35 小波 山高：9mm						グレー
横ルバー		人工木材 樹脂塗装						グレー